

FONDO DEL LUCOMAGNO 2026



Foto B. Käppeli

Domenica 4 gennaio 2026
Stile classico | Partenza Individuale
Centro Sci Nordico Campra



Iscrizione

- L'iscrizione avviene con il pagamento online della tassa di iscrizione su www.campra.ch
- Termine d'iscrizione: 03.01.2025 ore 18.00

Tasse di iscrizione:

- U10/U12/U14/U16 fr. 10.-
- U20 fr. 20.-
- Donne fr. 20.-
- Uomini fr. 20.-
- Iscrizione possibile anche Il 4.1.2025 presso l'ufficio gara dalle 08:00 alle 9:30 (+ 5.- Fr.)

Ritiro pettorali

Presso ufficio gara dalle 08:00 alle 09:30

Categorie e distanze

U10	km 1.6	1x1.6 km
U12	km 1.6	1x1.6 km
U14	km 4	2x2 km
Donne U16	km 4	2x2 km
Uomini U16	km 6	3x2 km
Donne U20	km 6	3x2 km
Donne	km 6	3x2 km
Uomini U20	km 10	5x2 km
Uomini	km 10	5x2 km

Programma

Partenza a partire dalle ore 10:00

Premiazione

Campra, alle ore 13.00, in zona partenza piste di fondo

Informazioni

Giuseppe Buzzi, resp. GS dello SCS
+41 79 444 12 01
giuseppe.buzzi@mobiliare.ch

Organizzazione

Sci club Simano, Grumo 41, 6717 Torre

Cronometraggio

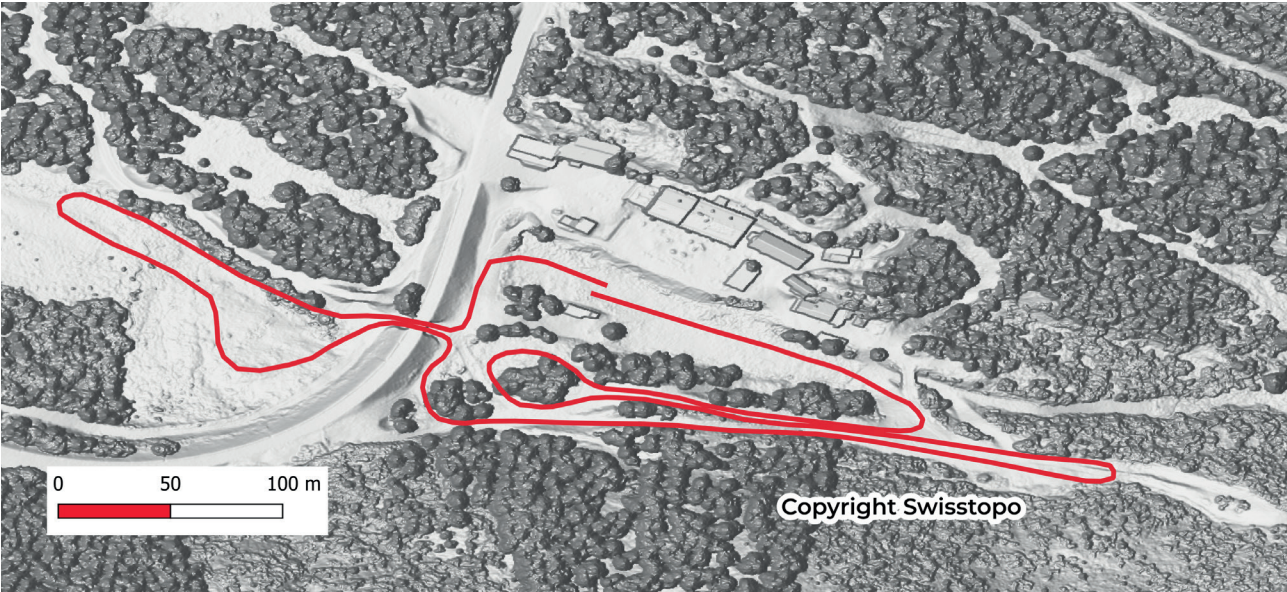
Sci club Greina, Campo Blenio



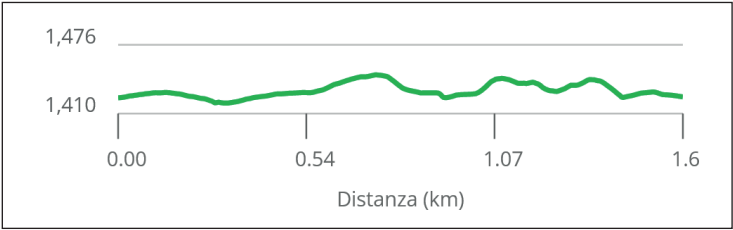
RAIFFEISEN



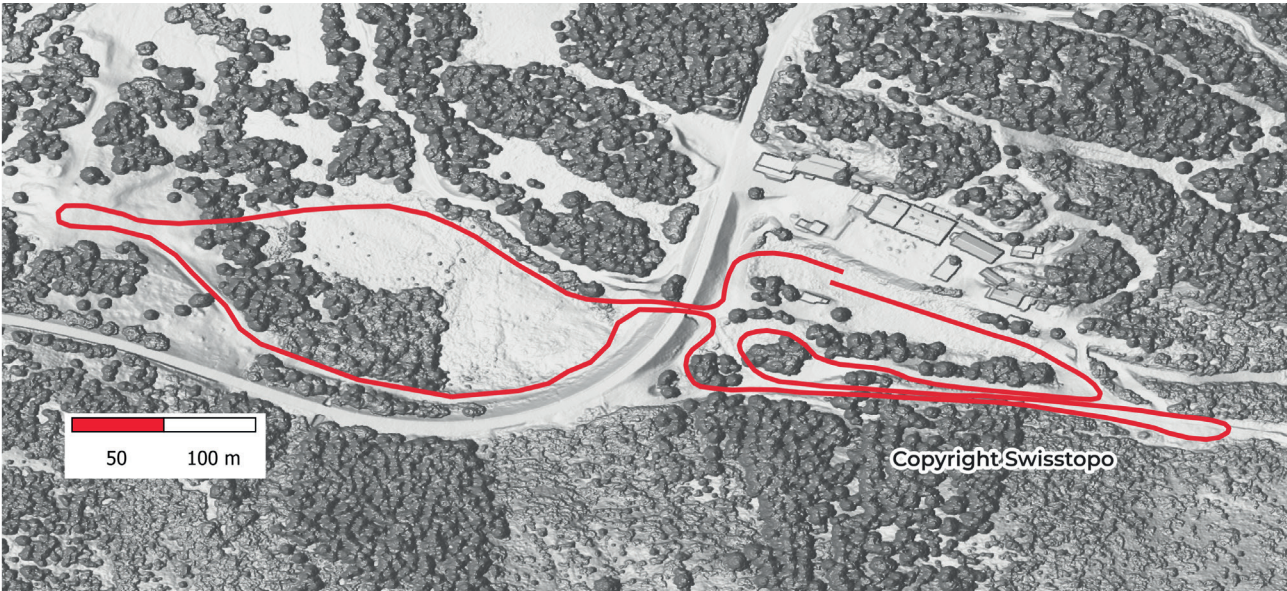
Percorso di 1.6 km



distanza 1.6 km
ascesa 67



Percorso di 2 km



distanza 2 km
ascesa 84

